

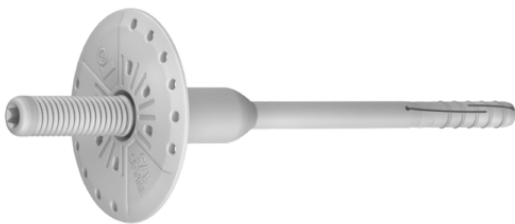
Torggler

etics

Isolamento termico

R-TFIX-8S

Tassello per isolamento ad avvitamento, con alte prestazioni su ogni tipo di materiale base, raccomandato per ETICS.



- Installazione veloce e facile su tutti i materiali di supporto (categorie A, B, C, D, E)
- Zona di compressione del tassello unica per una precisa installazione
- Il lungo sovra stampaggio in plastica sulla vite del R-TFIX-8S minimizza i ponti termici (valore 0,001-0,002 W/K), contribuendo al risparmio di energia
- La rigidità del disco (valore 10.6kN/mm) assicura una liscia elevazione della superficie e un sistema isolante stabile
- Il design unico permette elevate capacità portanti. Questo riduce la quantità di fissaggi per isolamento per metro quadro
- La più ridotta profondità di posa con i massimi parametri di forza
- La vite preassemblata riduce i tempi e il lavoro

CAMPI DI IMPIEGO

- Sistema composito di isolamento termico esterno (ETICS)
- Pannelli in polistirene (EPS)
- Lana di roccia
- Pannelli in poliuretano (PU)
- Pannelli in sughero
- Pannelli leggeri di lana di legno

TIPI DI SOTTOFONDO

- Materiali da costruzione di classe A, B, C, D, E
- Calcestruzzo
- Mattone pieno in laterizio
- Mattone pieno in silicato di calcio
- Blocco pieno in calcestruzzo alleggerito
- Facciate in tripla pelle in calcestruzzo
- Mattone semi-pieno (perforato verticalmente) in laterizio
- Mattone semi-pieno (perforato verticalmente) in silicato di calcio
- Blocco cavo in calcestruzzo alleggerito
- Calcestruzzo alleggerito
- Calcestruzzo aerato autoclavato (cellulare)

TIPOLOGIA DI MATERIALE DA POSARE

Tassello ad avvitamento per tutti i tipi di pannelli isolanti. Possibilità di montaggio a filo del pannello isolante, oppure a scomparsa mediante utilizzo della fresa per rondella in acciaio e successiva applicazione della rondella EPS o rondella in lana di roccia.

- Idoneo per edifici nuovi e vecchi, mattoni pieni e forati, calcestruzzo, calcestruzzo alleggerito e pietra naturale.
- Classi di materiale: A, B, C, D, E

ISTRUZIONI PER LA POSA

- Effettuare il foro nel muro scegliendo una punta adeguata al supporto e con profondità adeguata allo spessore di isolamento e alla tipologia di installazione scelta (incassata o a filo-superficie).
- Posizionare l'ancorante all'interno del foro e premerlo attraverso l'isolamento.
- Per applicazioni a filo superficie senza l'utilizzo dell'apposito strumento, avvitare l'ancorante fino a quando la rosetta va in battuta sul lato esterno del pannello isolante.
- È possibile utilizzare lo strumento di installazione anche per installazioni a filo superficie, ruotando il disco di battuta di 180° rispetto all'inserito (con il lato liscio verso l'isolante) e avvitando l'ancorante fino a quando il disco va in battuta contro l'isolante.
- Per installazioni a filo superficie non è necessario utilizzare nessun tappo di chiusura.
- Per applicazioni incassate utilizzare l'apposito strumento con i 4 perni fresanti rivolti verso l'isolamento e avvitare fino alla battuta del disco dello strumento contro l'isolamento.
- Chiudere il foro di entrata del tassello con gli appositi tappi in materiale isolante.

DATI TECNICI

Codice prodotto	Fissaggio mm			Elemento sigillato mm	
	Diametro d	Diametro del disco D	Lunghezza L	t _{fix} , A, B, C, D	Spessore consigliato t _{fix} , E
R-TFIX-86-135	8	60	135	100	60
R-TFIX-86-155	8	60	155	120	80
R-TFIX-86-175	8	60	175	140	100
R-TFIX-86-195	8	60	195	160	120
R-TFIX-86-215	8	60	215	180	140

Supporto (mm)	A, B, C, D	Pannello esterno	E
Diametro del foro nel supporto – d _o	8	8	8
Min. profondità di installazione – h _{nom}	25	25	65
Min. Profondità del foro nel supporto – h _o	35	35	75
Min. Profondità del foro nel support – montaggio svasa – h _o	45	45	85
Min. Spessore del supporto – h _{min}	100	40	100
Spaziatura min – s _{min}	100	100	100
Min. Distanza del bordo – c _{min}	100	100	100
Diametro di fissaggio – d	8	8	8

Supporto	Calcestruzzo C12/15	Calcestruzzo min. C16/20	Lastra di cemento	Mattone di argilla solida min 20MPa (ad es. Mz20 / 2.0)	Mattoni in pietra arenaria min 30MPa	Mattone forato 15MPa	Componenti prefabbricati rinforzati in calcestruzzo leggero aggregato 4MPa	Cemento cellulare AAC 4MPa
Profondità di posa effettiva h _{ef}	(mm) 25	25	25	25	25	25	25	65
CARICO FINALE MEDIO N_{Ru,m}								
RT-FIX-8S	(kN) 1.64	2.03	2.03	1.78	1.94	1.13	1.12	1.56
CARICO CARATTERISTICO N_{Rk}								
RT-FIX-8S	(kN) 1.20	1.50	1.50	1.50	1.50	0.90	0.90	1.20
CARICO DI PROGETTAZIONE N_{Rd}								
RT-FIX-8S	(kN) 0.60	0.75	0.75	0.75	0.75	0.45	0.45	0.60
CARICO RACCOMANDATO N_{rec}								
RT-FIX-8S	(kN) 0.43	0.54	0.54	0.54	0.54	0.32	0.32	0.43

Tipo di fissaggio	R-TFIX-8S	
Resistenza del piatto	(kN)	2.04
Rigidità del piatto	(kN/mm)	0.6

Trasmissione ponte termico	(W/K)	0,001 – 0,002
----------------------------	-------	---------------

Prodotto	Fissaggio			Quantità (pz)			Peso (kg)		
	Diametro (mm)	Diametro del disco (mm)	Lunghezza (mm)	Scatola	Imballo	Pedana	Scatola	Imballo	Pedana
R-TFIX-8S-135	8	60	135	200	200	8000	6.4	6.4	287.2
R-TFIX-8S-155	8	60	155	200	200	6400	7.2	7.2	259.4
R-TFIX-8S-175	8	60	175	200	200	6400	8.2	8.2	291.1
R-TFIX-8S-195	8	60	195	200	200	6400	8.2	8.2	292.4
R-TFIX-8S-215	8	60	215	100	100	4000	4.7	4.7	218.0

Confezione	200 pezzi, 100 pezzi
Misura	8x135 mm, 8x155 mm, 8x175 mm, 8x195 mm, 8x215 mm
Pallet	20 cartoni, 32 cartoni, 40 cartoni

CERTIFICAZIONI

ETA-17/0161 Per calcestruzzo, muratura e calcestruzzo alleggerito.

Le informazioni contenute in questo documento sono riportate sulla base della nostra esperienza e delle nostre conoscenze; pertanto ogni raccomandazione e suggerimento riportato è senza alcuna garanzia e deve essere verificato prima di adoperare il prodotto da chi intenda farne uso che si assume ogni responsabilità che possa derivare dal suo utilizzo non essendo le condizioni di impiego sotto il nostro diretto controllo. In caso di dubbi è sempre consigliabile fare delle prove preliminari e/o chiedere l'intervento dei nostri tecnici. L'azienda Torggler si riserva il diritto di modificare, sostituire e/o eliminare gli articoli, nonché variare i dati dei prodotti riportati in questo prospetto, senza alcun preavviso; in tal caso le indicazioni qui riportate potrebbero essere non più valide. Fare sempre riferimento all'ultima versione aggiornata della scheda tecnica, disponibile sul sito www.torggler.com. Versione 21.10.2021.